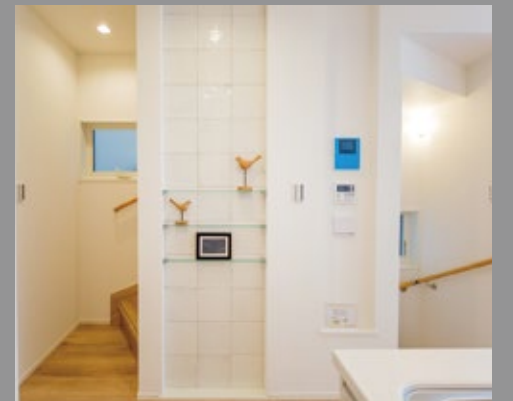


新発売!

千種区高見 高見小学校西 桜並木通りの家



多くのカフェやレストラン、パティスリー、成城石井などの
買物施設が生活を彩る周辺環境
公園や桜並木のある遊歩道など、お散歩にも最適な住環境



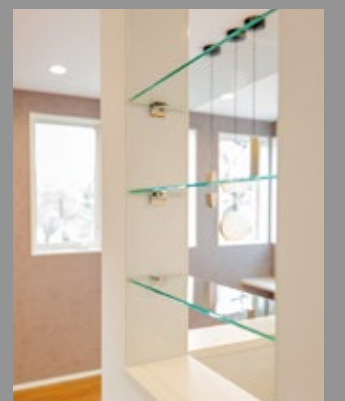
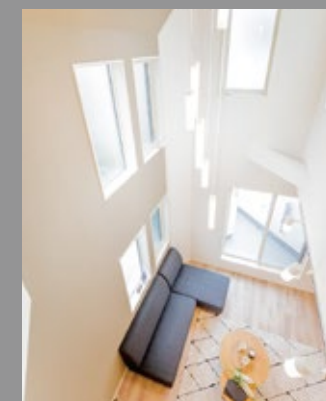
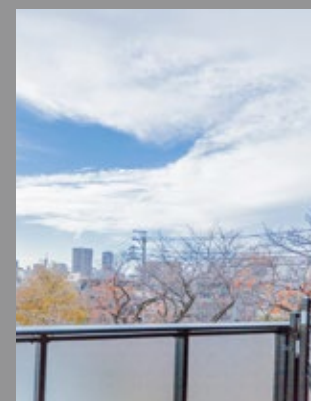
カーナビ:
名古屋市千種区高見
1丁目10-17 付近

物件概要

●所在地/〒464-0073 名古屋市千種区高見1丁目1002 ●総戸数/3戸 ●販売戸数/3戸 ●土地権利/所有権 ●地目/宅地 ●都市計画/市街化区域 ●用途地域/第二種中高層住居専用地域 ●その他/準防火地域20M高度地区、下水道処理地域(合流)、緑化地域、都市機能誘導区域内、居住誘導区域内 ●私道負担/無 ●セットバック/無 ●道路/北西側約12.3m公道 ●設備/中部電力・都市ガス・公共上下水道 ●建ぺい率/60% ●容積率/200% ●建築確認番号/第R01確認建築業建住セ20832号他 ●構造/木造軸組みガルバリウム鋼板葺き3階建準耐火建築物(イ-2) ●完成/令和1年12月 ●入居/即入居可 ●学区/高見小学校/若水中学校 ●取引態様/仲介 ●広告有効期限/令和2年1月末日

Life Information

地下鉄東山線池下駅 徒歩約8分 スーパープロムナードタカミ 徒歩約3分
地下鉄東山線今池駅 徒歩約12分 成城石井セントラルガーデン店 徒歩約5分
JR中央本線千種駅 徒歩約21分 ドラッグスギヤマ仲田店 徒歩約5分
名古屋市立高見小学校 徒歩約3分 振甫郵便局 徒歩約4分
名古屋市立若水中学校 徒歩約3分 中京銀行振甫支店 徒歩約6分
しんぼ保育園 徒歩約7分 医療法人豊隆会ちくさ病院 徒歩約9分
若竹幼稚園 徒歩約8分 名古屋市立東部医療センター 徒歩約6分
ファミリーマート千種向陽店 徒歩約3分 千種公園 徒歩約6分



新発売！ 千種区高見 高見小学校西 桜並木通りの家

土曜・日曜・祝日、現地にてお待ちしております。
平日見学ご希望の方はお気軽にご連絡ください。

地下鉄東山線「池下」駅 徒歩約8分 小中学校、幼稚園、保育園、コンビニ、スーパー等も徒歩圏と利便性も高い名古屋市内でも人気の住宅地エリア
前面道路は桜並木のある歩道があり、一方通行で交通量も少ないので、小さなお子様がいらっしゃるご家庭も安心です。

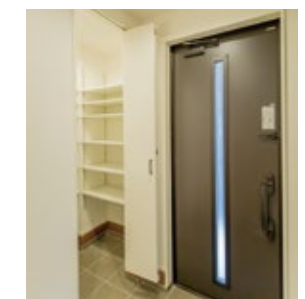
A棟 分譲価格 **5,480万円**税別
4LDK + SIC + 吹抜け

敷地面積	84.11㎡ (25.44坪)	■1F床面積	42.42㎡
延床面積	123.25㎡ (37.28坪)	■1F車庫	12.67㎡
		■2F床面積	46.21㎡
		■3F床面積	34.62㎡
		※床面積は車庫部分を含む	

ダイニングから桜並木が見える家

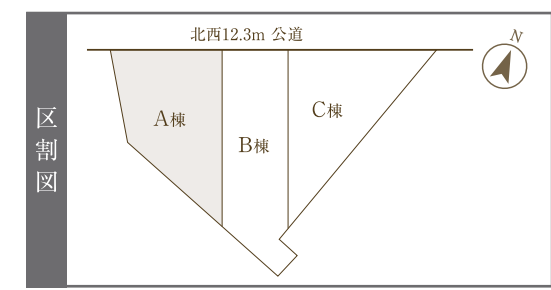
駐車場

駐車場は並列2台お止めいただけます。
1台分はインナーガレージとなっています。



シューズクローク

玄関にはシューズインクロークを設けました。



浴室



ワークスペース

ダイニングにはワークスペースと物入れを設けました。



キッチン



3F主寝室



吹抜

リビング上部には大きな吹抜けがあり、上からの明るい光が差し込みます。



眺望

ダイニングからは桜並木が望めます。



バルコニー

3Fには居室からも廊下からも出入りできるワイドバルコニーを設けました。

続き間和室

17.5帖のLDKに4.5帖の続き間和室がありますので、広々とお使いいただけます。

「木造在来軸組工法」をより進化させた <サンファースト工法>

木造在来軸組工法とは、古くから日本の風土に育まれてきた工法。柱や梁などの軸により建物を支えるのが特徴です。サンファースト工法は、木造在来軸組工法をベースに接合部の強化や構造板の使用などを図り、さらに進化させた建築工法です。

1 特許取得！ 梁の接合部の「ゆるみ」を半永久的に防ぐ 新開発「三栄式羽子板ボルト」

木材の乾燥や湿気による伸縮が生む「ゆるみ」。梁と梁をつなぐ金具にとって、従来品では避けられない現象でした。三栄建築設計では改良を重ね、よりゆるみに対応した、オリジナルの「三栄羽子板ボルト」を開発。スプリングと、ボルト固定のための「立ち上がり」を搭載し、より強固に構造材をつなぐボルトへと進化させました。



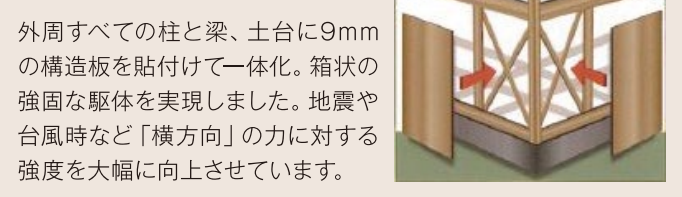
2 基礎と柱を強固に繋結 ホールダウン金物

建物の柱と基礎、柱と梁の接合部に「ホールダウン金物」を採用。直下型地震時などにおける柱の引き抜き防止にも有効で、住まいの強度をさらにアップさせます。



3 「箱状駆体」で耐震性強化 外周部には構造板

外周すべての柱と梁、土台に9mmの構造板を貼付けて一体化。箱状の強固な駆体を実現しました。地震や台風時など「横方向」の力に対する強度を大幅に向上させています。



物件のお問い合わせは
Make a Dream by Trust SAMURAI PARTNERS
サムライハウジング

株式会社作夢頼パートナーズ
宅地建物取引業 愛知県知事免許(2)第22100号
(社)東海不動産公正取引協議会加盟
(公社)愛知県宅地建物取引業協会会員 (公社)愛知県宅地建物取引業保証協会
〒486-0926 春日井市小野町4丁目6番地8 FAX(0568)85-5512
[E-mail] info@samurai-pt.com

TEL **0568-85-5511**
http://www.samurai-pt.com

サムライハウジング 検索

