

決算キャンペーン開催中

瑞穂区田光町の家 —最終1邸—

選べるインテリア商品プレゼント

詳しくは、現地係員にお尋ねください

D棟 「広々シューズクロークとファミリークローゼットのある家」

分譲価格 **3,680万円** 税込
↓値下げしました!↓

敷地面積 60.65㎡ (18.34坪) 延床面積 123.55㎡ (37.37坪)
■1F床面積 43.10㎡ ■2F床面積 40.99㎡ ■3F床面積 39.46㎡

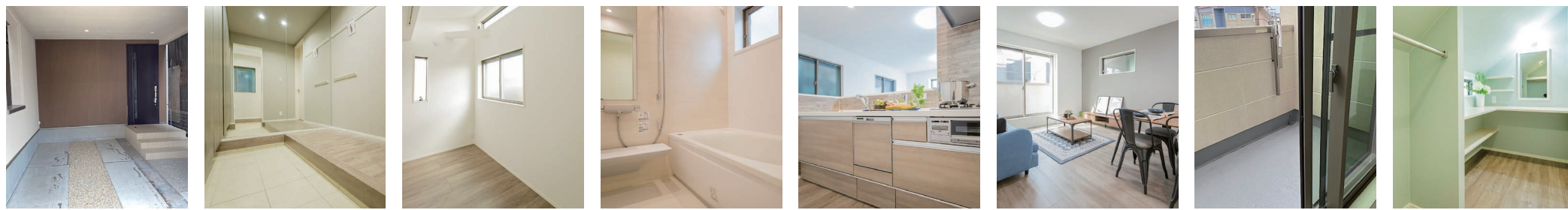
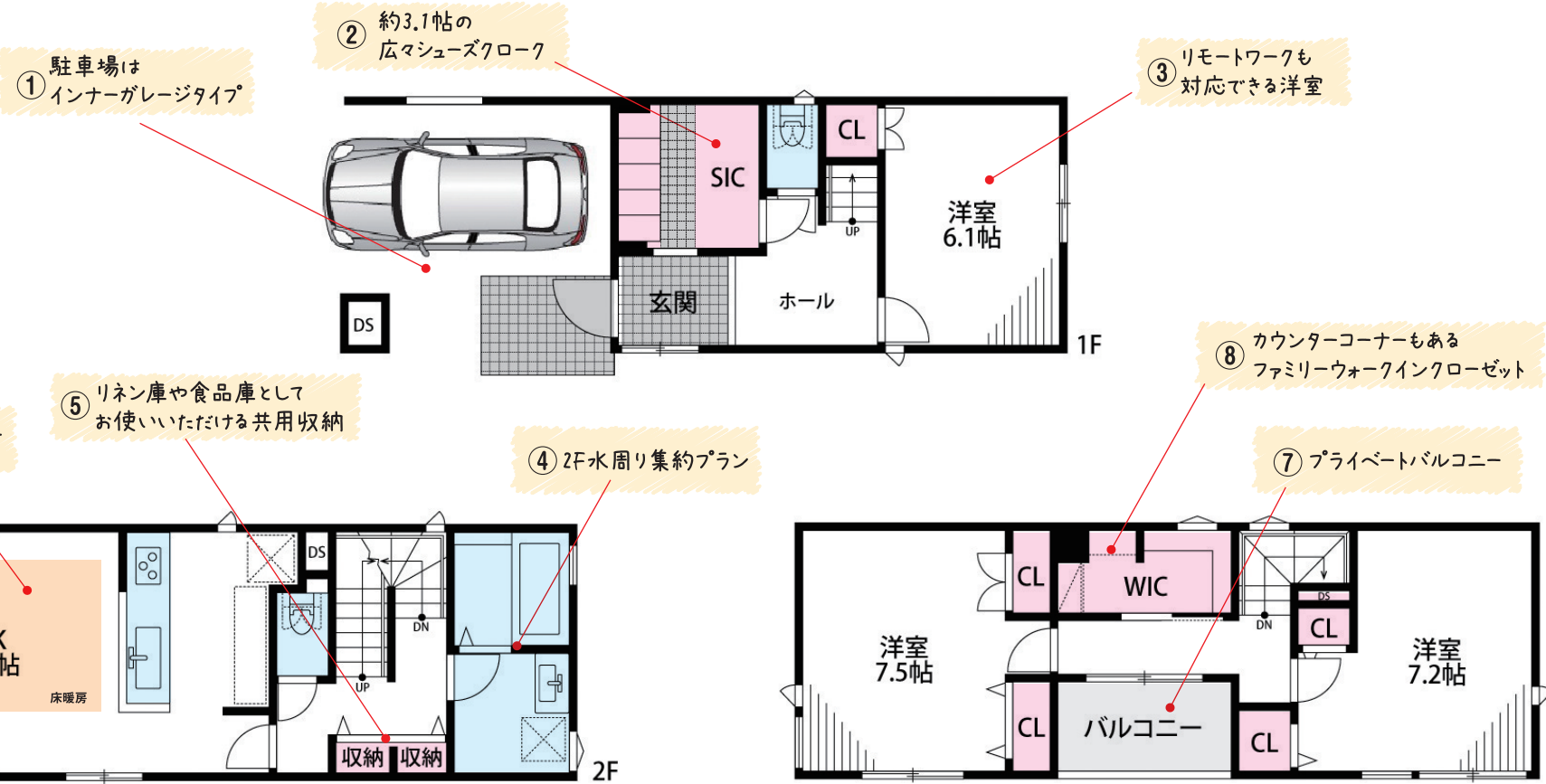


カーナビ検索 田光町3-43

LIFE INFORMATION

■地下鉄桜通線瑞穂運動場西駅	徒歩約 9分
■地下鉄名城線妙音通駅	徒歩約13分
■名鉄名古屋本線堀田駅	徒歩約18分
■名古屋市立瑞穂小学校	徒歩約 6分
■名古屋市立津賀田中学校	徒歩約 3分
■若葉保育園	徒歩約 7分
■白竜幼稚園	徒歩約 1分
■セブンイレブン田光町店	徒歩約 1分
■ヤマダイ瑞穂店	徒歩約 2分
■フィール堀田店	徒歩約 9分
■ドラッグスギヤマ豊岡通店	徒歩約 5分
■カインズホーム堀田店	徒歩約14分
■大喜郵便局	徒歩約 6分
■稲熊病院	徒歩約 4分
■服部医院内科・小児科	徒歩約11分
■惣作公園	徒歩約 8分

概要 ●所在地/名古屋市瑞穂区田光町3丁目43番4 ●総戸数/4戸 ●販売戸数/1戸 ●土地権利/所有権 ●地目/宅地 ●都市計画/市街化区域 ●用途地域/第二種中高層住居専用地域 ●その他/準防火地域 下水道処理地域(合流)、20m高度地区、緑化地域、都市機能誘導区域内、居住誘導区域内 ●私道負担/無 ●セットバック/無 ●道路/西側約7.2m公道 ●設備/中部電力・都市ガス・公共上下水道 ●建ぺい率/70% ●容積率/200% ●建築確認番号/第R02確認建築愛建住セ21739号 ●構造/木造軸組工法平形屋根用スレート葺、設計性能評価、準耐火構造、耐震等級3 ●完成/令和3年1月 ●入居/即入居可 ●学区/瑞穂小学校/津賀田中学校 ●取引態様/仲介 ●広告有効期限/令和3年7月末日



土曜・日曜・祝日、現地にてお待ちしております。平日見学ご希望の方はお気軽にご連絡ください。

物件のお問い合わせは
Make a Dream by Trust SAMURAI PARTNERS
サムライハウジング

株式会社作夢頼パートナーズ
宅地建物取引業 愛知県知事免許(2)第22100号
(社)東海不動産公正取引協議会加盟
(公)愛知県宅地建物取引業協会会員 (公)愛知県宅地建物取引業保証協会
〒486-0926 春日井市小野町4丁目6番地8 FAX(0568)85-5512
[E-mail] info@samurai-pt.com

TEL 0568-85-5511

サムライハウジング 検索

