



昭和区 北山本町 「鶴舞公園東の家」

concept...omo~面~

都心の中にも下町の風情が残る街に、個性ある外観が異彩を放つ邸宅が誕生
 外壁面にはタイルを使用し、内部の壁面には所々アクセントクロスを設えました
 “面”をコンセプトに設計された、たった一つの家を是非ご体感ください

「新型コロナウイルス感染及び流行拡大防止の対応について」

物件の内覧やご商談については、ご予約制とさせていただきます。内覧希望の際は事前のご予約をお願いします。現地ではアルコール除菌液と手袋をご用意いたします。平日や時間外のご見学も出来ますので、お気軽にお問い合わせくださいませ。

地下鉄鶴舞線「荒畑」駅
徒歩約4分

新築分譲 全4棟 **4,780**万円~



LIFE INFORMATION

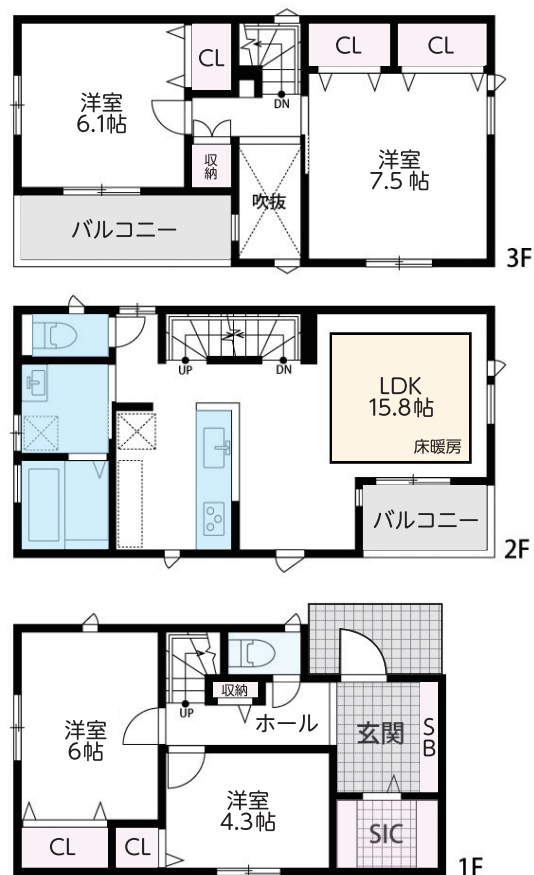
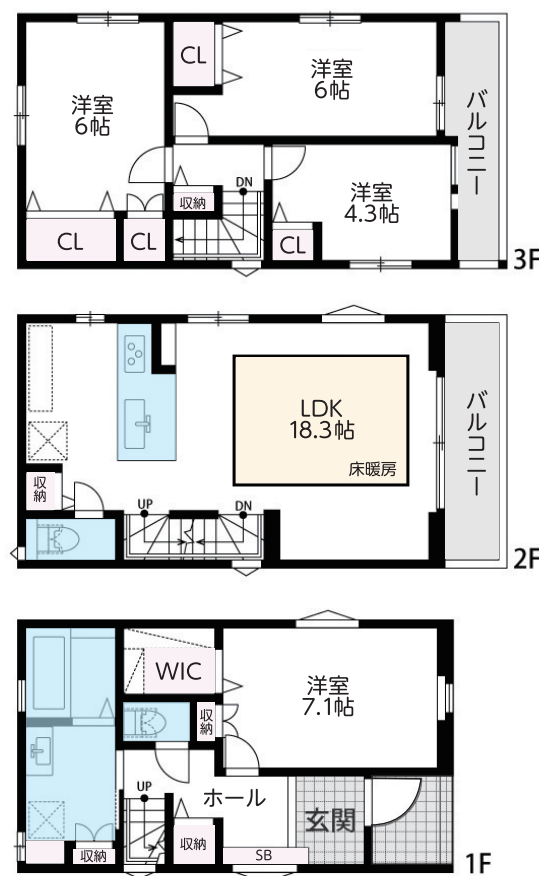
- 地下鉄鶴舞線 荒畑駅 … 徒歩約4分
- 地下鉄桜通線 御器所駅 … 徒歩約8分
- JR中央本線 鶴舞駅 … 徒歩約14分
- 名古屋市立吹上小学校 … 徒歩約9分
- 名古屋市立北山中学校 … 徒歩約6分
- さくら保育園 … 徒歩約5分
- 名古屋市立吹上幼稚園 … 徒歩約9分
- ファミリーマート荒畑駅前店 … 徒歩約3分
- Mikawayaya 御器所店 … 徒歩約8分
- スギ薬局北山本町店 … 徒歩約2分
- 北山郵便局 … 徒歩約3分
- 前島医院 … 徒歩約2分
- 鶴舞公園 … 徒歩約6分
- 昭和区役所 … 徒歩約9分



広々とした玄関ホールが特徴的な家

A棟 **4,780** (税込) 万円

敷地面積：77.02㎡ (23.29坪)
延床面積：104.23㎡ (31.52坪)



玄関にシューズクローク、ダイニングに吹抜のある家

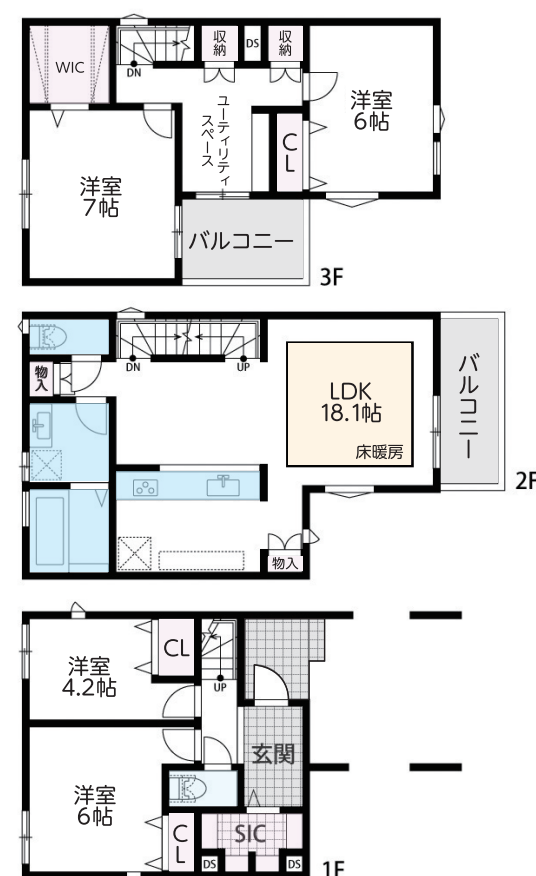
B棟 **4,880** (税込) 万円

敷地面積：77.03㎡ (23.30坪)
延床面積：105.99㎡ (32.06坪)

3Fにスタディコーナーを設けた収納たっぷりの家

C棟 **4,880** (税込) 万円

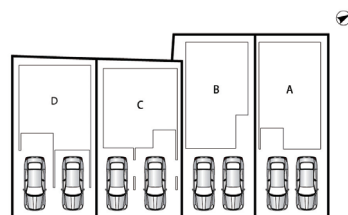
敷地面積：77.03㎡ (23.30坪)
延床面積：125.11㎡ (37.84坪)



3Fロフトにおこもりタタミコーナーのある家

D棟 **4,880** (税込) 万円

敷地面積：77.01㎡ (23.29坪)
延床面積：114.41㎡ (34.60坪)



公道 6.4m

今週土曜・日曜 オープンハウス開催

- 所在地/名古屋市昭和区北山本町二丁目10-6 他 ●総戸数/4戸 ●販売戸数/4戸 ●土地権利/所有権 ●地目/宅地 ●都市計画/市街化区域 ●用途地域/近隣商業地域
- その他/準防火地域、下水道処理地域(合流)、絶対高31m高度地区、緑化地域、都市機能誘導区域内、居住誘導区域内 ●私道負担/無 ●セットバック/無 ●道路/東側6.4m公道
- 設備/中部電力・都市ガス・公共上下水道 ●建ぺい率/80% ●容積率/200% ●建築確認番号/第R02確認建築愛建住セ21599号 他 ●構造/木造軸組工法、ガルバリウム鋼板葺き、設計性能評価、準耐火構造、耐震等級3 ●完成/令和2年12月 ●入居/即入居可 ●学区/吹上小学校・北山中学校 ●取引態様/仲介 ●広告有効期限/令和3年3月末日

物件のお問い合わせは

Make a Dream by Trust SAMURAI PARTNERS
サムライハウジング

株式会社作夢パートナーズ
宅地建物取引業 愛知県知事免許(2)第2100号 (社)東海不動産公正取引協議会加盟
(公)愛知県宅地建物取引業協会 (公)愛知県宅地建物取引業保証協会
〒486-0926 春日井市小野町4丁目6番地8 FAX(0568)85-5512 [E-mail] info@samurai-pt.com

http://www.samurai-pt.com

TEL 0568-85-5511

